

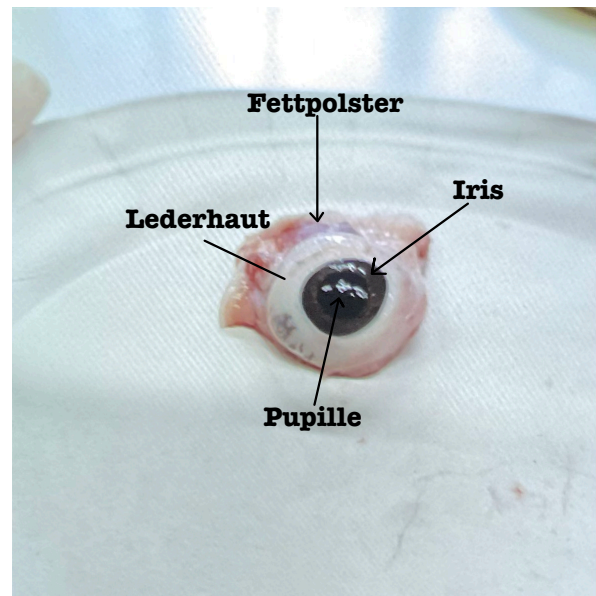
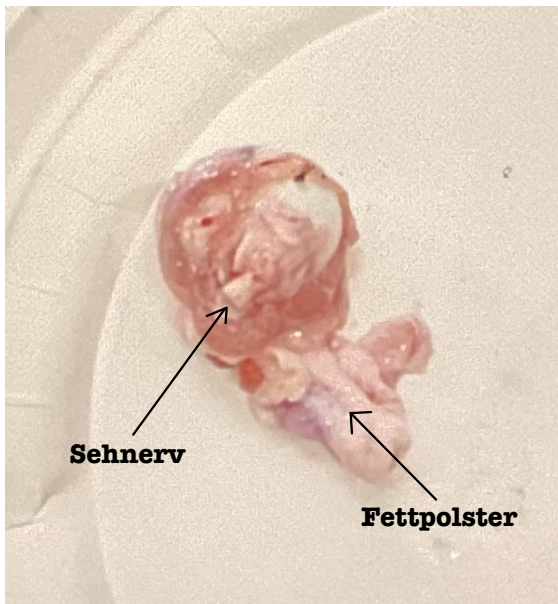
Das Sezieren des Schweineauges

Material:

- Ein Pappteller
- Eine kleine Schere
- Ein Skalpell
- Ein Messer
- Eine Pinzette
- Ein Glas Wasser

1. Die Betrachtung

Beim ersten Blick auf das Auge konnten wir von hinten und vorne den Sehnerv, die Lederhaut, die Iris und die Pupille entdecken. Die weiße Lederhaut umfasste die braune Iris, sowie die schwarze Pupille. Vom Sehnerv konnte man noch einen kleinen Stummel erkennen.

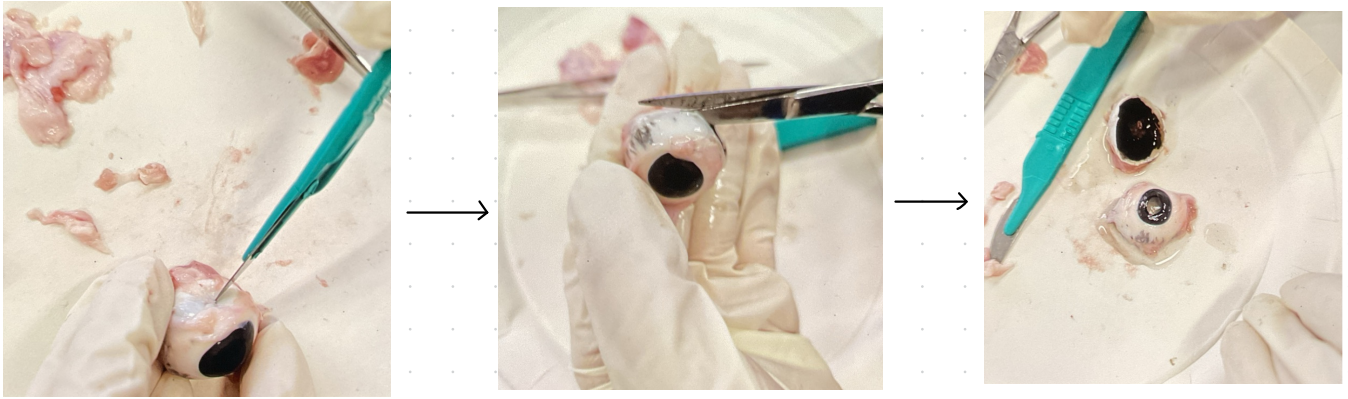


2. Abschneiden von Überschüssigem

Als erstes entfernten wir die überschüssigen Fettpolster mithilfe eines Messers und mit einer Schere. Danach war das Auge aus einer guten Konsistenz und es ist nicht aus der Hand gefallen. Beim Abtrennen hat einer die Fettpolster festgehalten und der andere hat sie abgeschnitten.



3. Die Durchtrennung des Auges



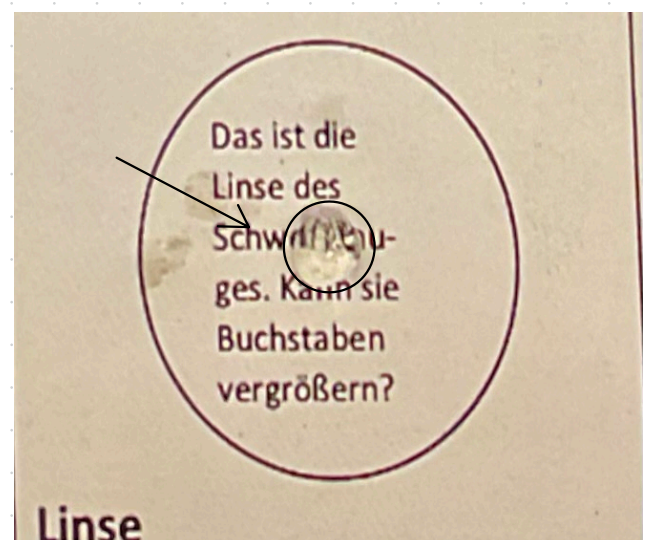
Als Nächstes haben wir mit dem Skalpell ein kleines Loch an die Seite des Augapfels gestochen. Dies war relativ schwierig, denn die Lederhaut war ziemlich dick und schwer zu durchdringen. Als wir es letztendlich schafften nahmen wir uns die Schere und schnitten beide Augen Hälften auseinander. Dort konnten wir verschiedene Substanzen erkennen.

4. Die Vordere Augenhälfte



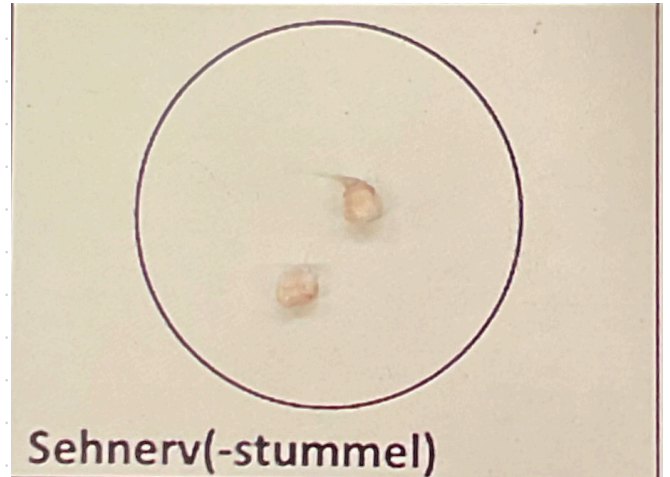
Bei der vorderen Augenhälfte haben wir gemeinsam die Reste des Glaskörpers entfernt und auf unser Dokumentationsblatt gelegt. Der Glaskörper war sehr glitschig und daher schwer zu entfernen. Der Glaskörper gibt dem Auge seine Form und ist mit Verschiedenen Substanzen gefüllt damit er seine Form behält.

Danach haben wir auch noch mit der Pinzette die Linse herausgeholt. Wir legten sie anschließend in ein Glas Wasser damit der Drech der an ihr war abging. Dabei ist sie uns leider kaputt gegangen, aber wir haben sie trotzdem auf das Dokumentationsblatt gelegt, wo man auch noch etwas erkennen kann. Die Linse dient im Auge zur Brechung des Lichtes.

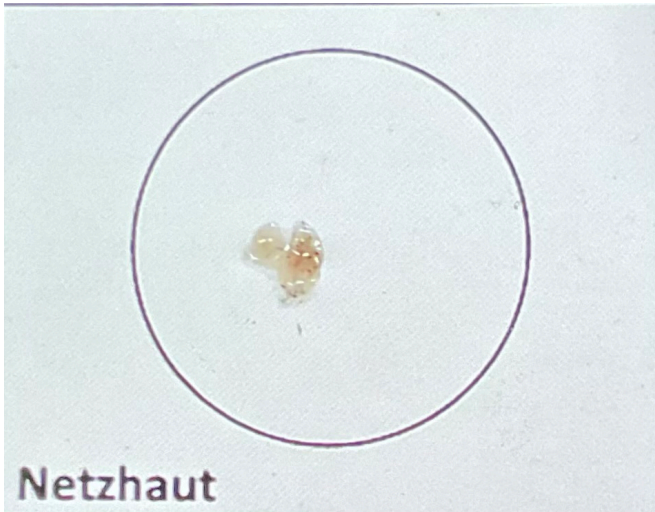


5. Die hintere Augenhälfte

Bei der hinteren Augenhälfte haben wir zuerst den Sehnerv mithilfe des Messers abgeschnitten. Der Sehnerv leitet die Nerven an das Gehirn weiter.



Zum Schluss haben wir noch die Überreste der Netzhaut aus dem Augapfel entfernt. Dies ging relativ leicht, aber wir konnten trotzdem nicht die ganze entfernen. Auf der Netzhaut sitzen die Lichtsinneszellen, die letztendlich das Licht aufnehmen.



6. Dokumentationsblatt

